

VILLE DE GOUESNOU

PERMIS DE CONSTRUIRE

SURELEVATION D'UN
BÂTIMENT DE BUREAUX

1, RUE ROSEMONDE GERARD
29850 GOUESNOU

Maître d'ouvrage

SCI JURIFINIMMO
143, avenue de Keradennec
29000 QUIMPER

PCMI - 1, 2, 3, 5, 6, 7, 8
DOSSIER DES PLANS

	Modifications	Date

PC

20 avril
2012

G. Fabian - Architecte
Landevennec
29880 Plouguerneau
TEL: 06 63 85 21 72
e-mail: g.fabian-architecte@wanadoo.fr

PC 0290611200014

23 AVR. 2012

Vu pour être annexé au présent
arrêté en date de ce jour.

A GOUESNOU le :

05 JUIL. 2012



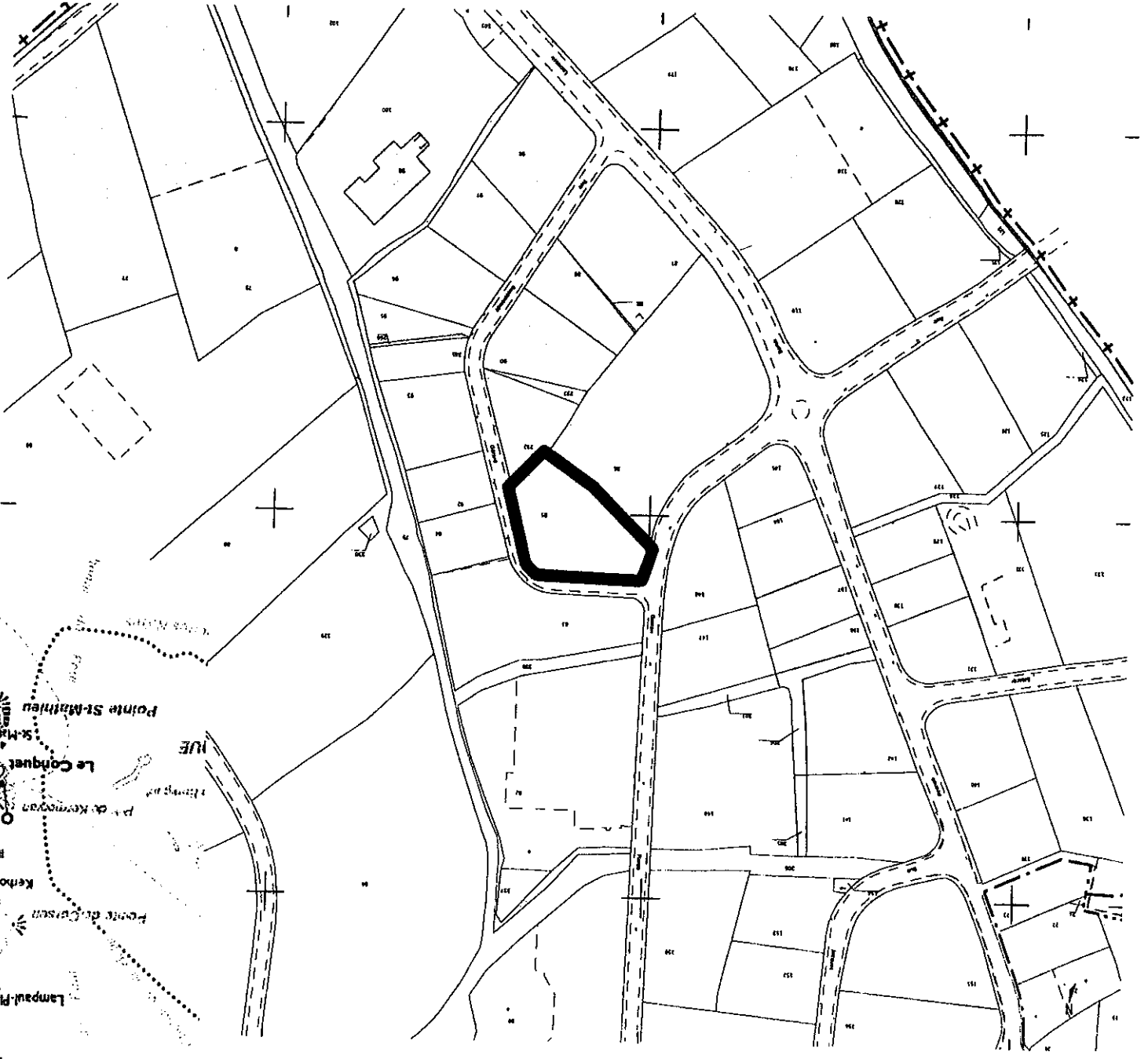
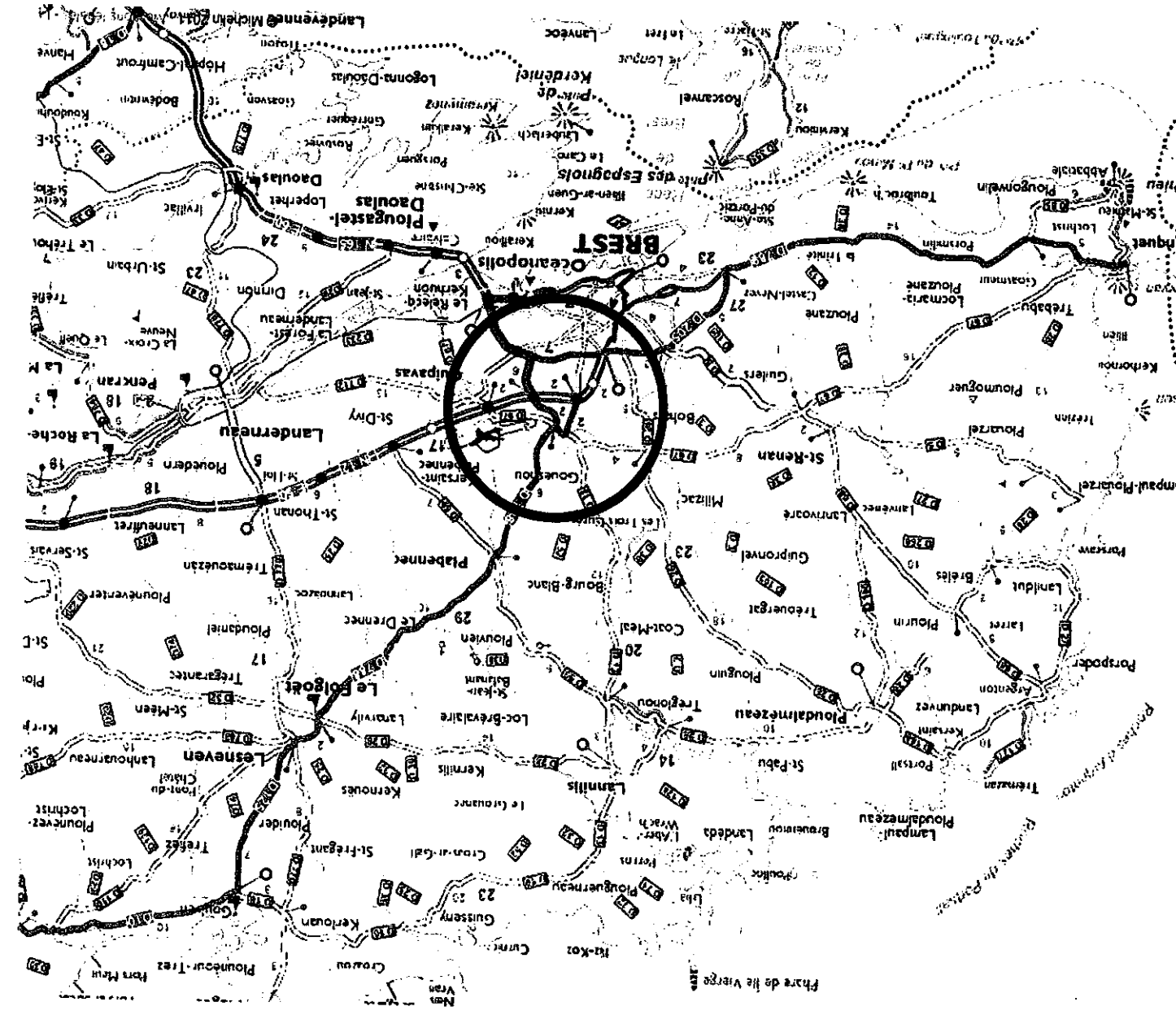
g. fabien - architecte - Landevennec - 29 880 PLOUGUERNEAU - TEL 06.63.85.21.72 - e-mail: g.fabien-architecte@wanadoo.fr
Les plans sont la propriété intellectuelle de G. Fabien- Architecte et leurs utilisation est autorisée qu'avec l'accord du propriétaire

PC - 20 avril 2012

PC - 01
LCE - SCI JURIFINIMO
Surélévation d'un bâtiment de bureaux - Gouesnou

Plan de situation

PC 0290611200014
Vu pour être annexé au présent
arrêté en date de ce jour,
A GOUESNOU le : 05 JUL. 2012
23 AVR. 2012



Maitre d'Ouvrage
SCI JURIFINIMO
143, avenue de Keradenec
2900 Quimper

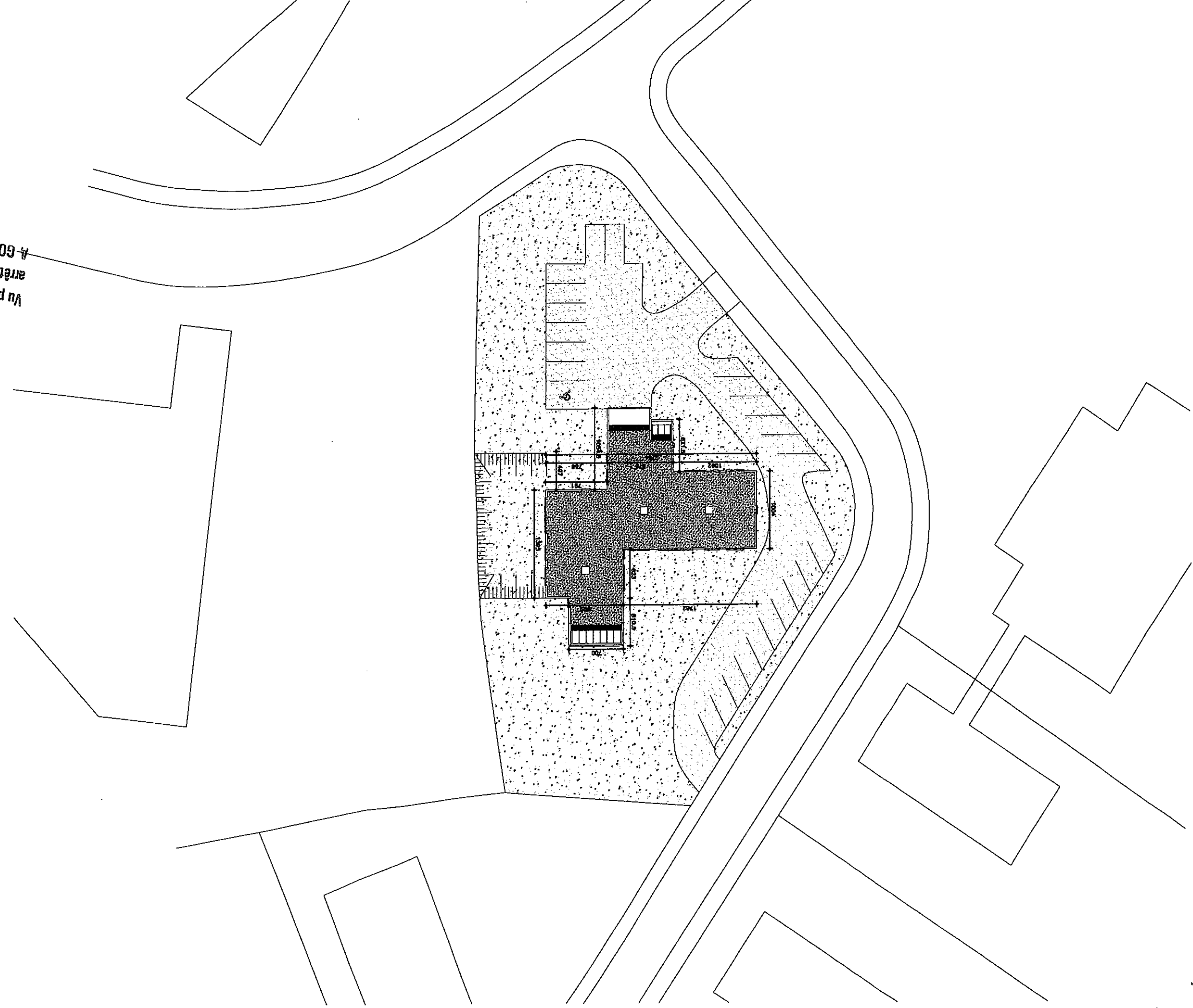
Architecte
G. FABIAN - ARCHITECTE
Lieu dit Landevenec 29880 PLOUGUENEAU
tél : 06.83.85.21.72
e-mail: g.fabian-architecte@wanadoo.fr

Extension, surélévation et relogage
d'un bâtiment de bureaux

Etat existant - Plan de Masse
PC - 02

N° PLAN	01	A3
DATE	20 - 04 - 2012	
ECHELLE	1 / 500e	

PC



Vu pour être annexé au présent
arrêté en date de ce jour.
A-GUESNOU le : 05 JUL. 2012

PC 0290611200014
23 AVR. 2012

Maitre d'Ouvrage
SCI JURIFINIMO
143, avenue de Keradennec
2900 Quimper

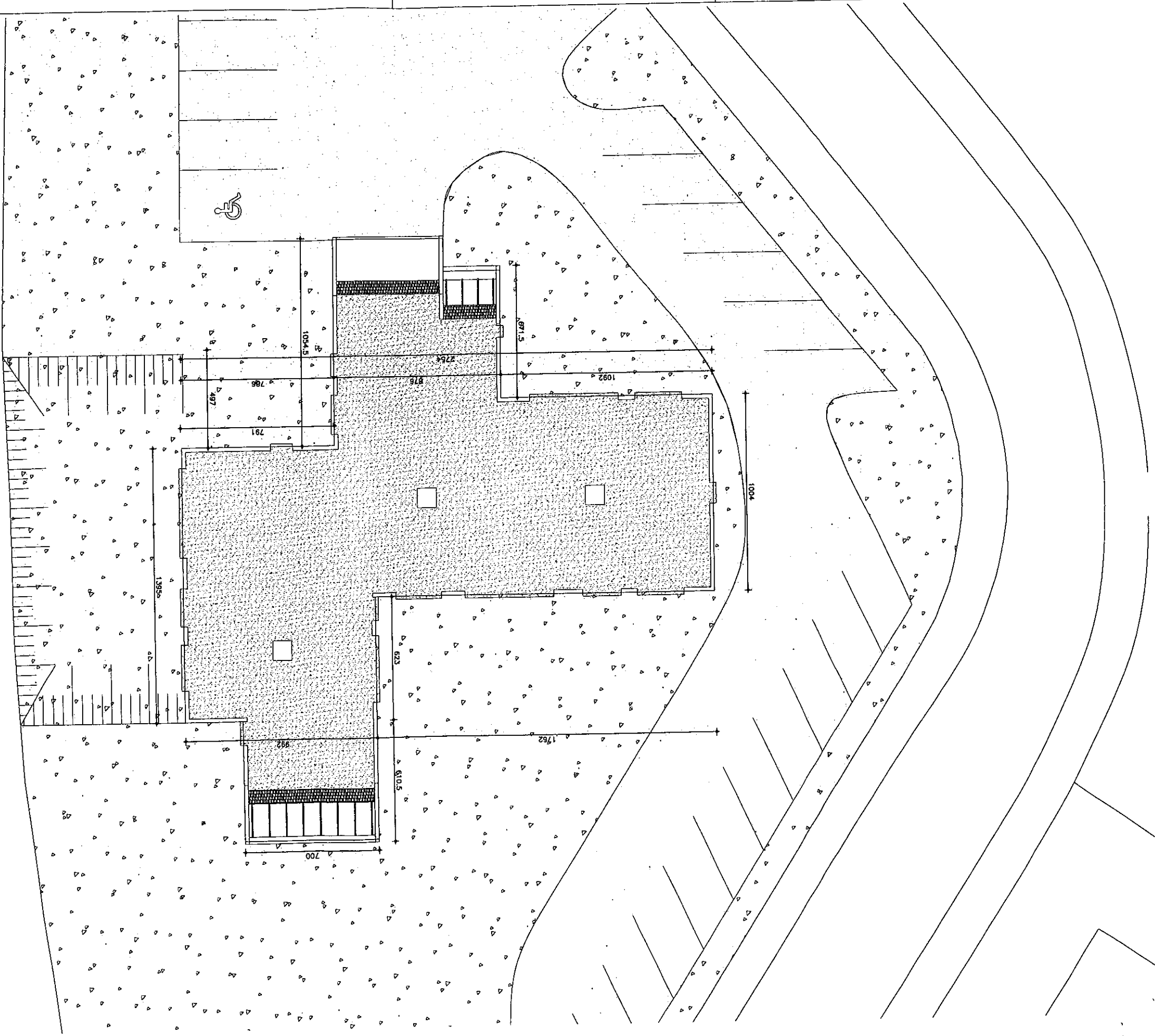
Architecte
G. FABIAN - ARCHITECTE
Lieu dit Landevenec 29880 PLOUGUERNAU
tél : 06.63.85.21.72
e-mail: g.fabian-architecte@wanadoo.fr

Extension, surélévation et relookage
d'un bâtiment de bureaux

PC - 02 / 05
Etat existant - Plan de Masse / Toiture

N° PLAN	02	A 3
DATE	20 - 04 - 2012	
ECHELLE	1 / 200e	

PC



PC 0290611200014
23 AVR. 2012
Vu pour être annexé au présent
arrêté en date de ce jour.
A GUESNOU le : 05 JUL. 2012

Maître d'ouvrage
SCI JURIFINIMO
143, avenue de Keradenec
2900 Quimper

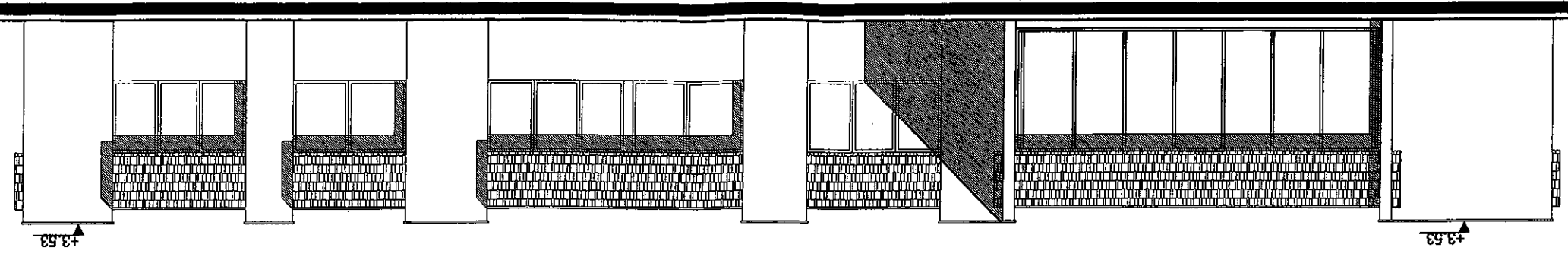
Architecte
G. FABIAN - ARCHITECTE
Lieu dit Landevenec 29880 PLOUGUERNEAU
Idi : 06 63 85 21 72
e-mail : g.fabian-architecte@wanadoo.fr

Extension, surélévation et relookage
d'un bâtiment de bureaux

Etat existant - Façades
PC - 05

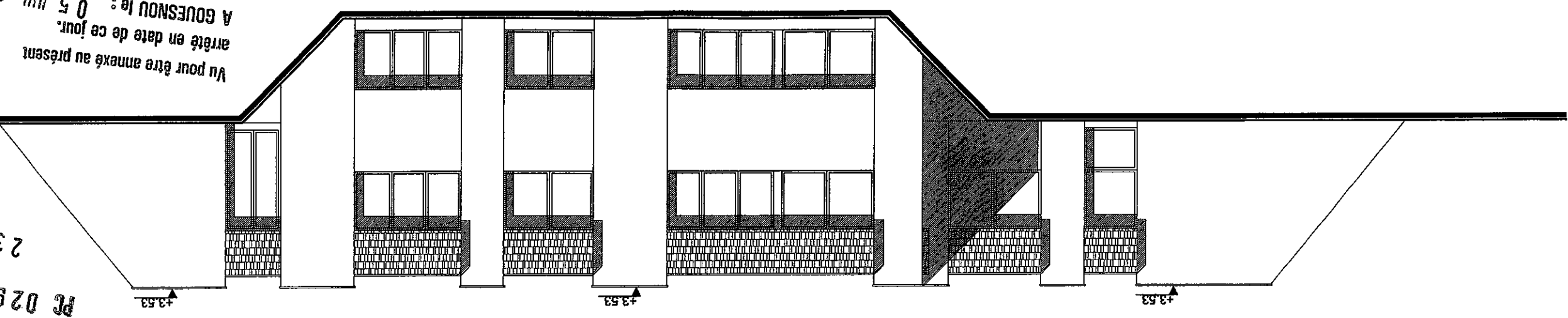
N° PLAN 03
DATE 20 - 04 - 2012
ECHELLE 1 / 100e

PC



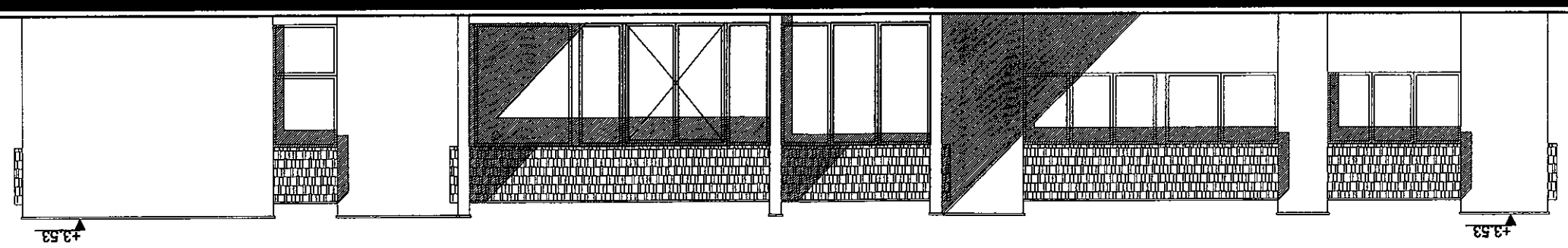
Façade SUD

Vu pour être annexé au présent
arrêté en date de ce jour.
A GOUESNOU le : 05 JUL. 2012

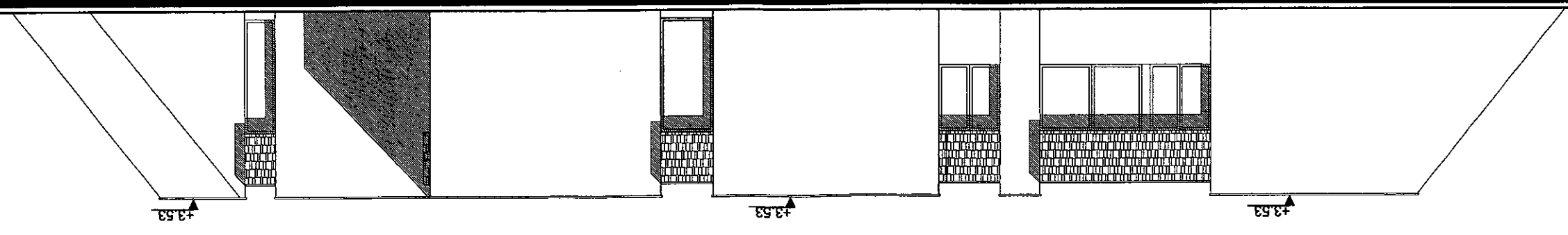


Façade OUEST

PC 0290611200014
23 AVR. 2012



Façade NORD



Façade EST

Maitre d'Ouvrage
SCI JURIFINIMMO
2900 Quimper
143, avenue de Keradenec

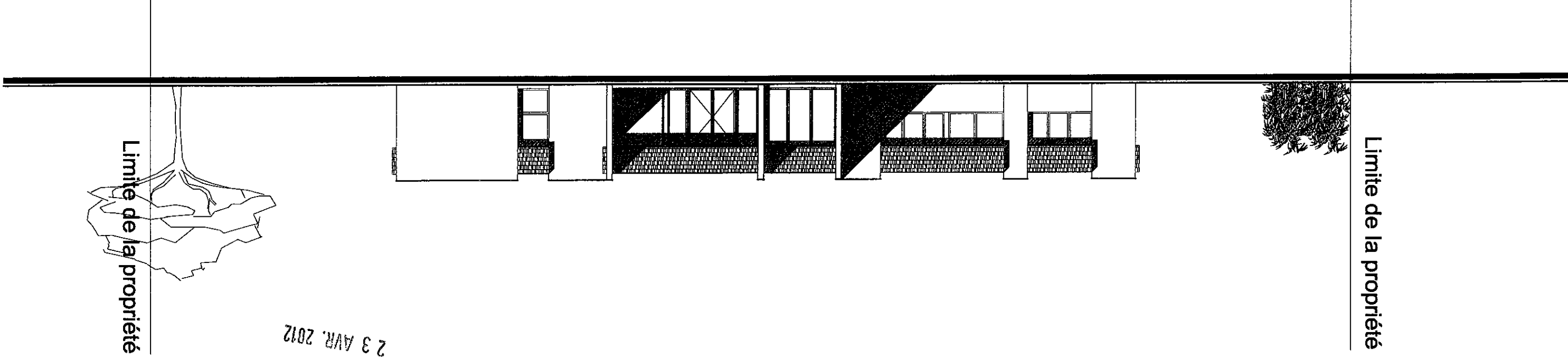
Architecte
G. FABIAN - ARCHITECTE
Lieu dit Landvernec 29880 PLOUGUERNEAU
tél : 06 63 85 21 72
e-mail: g.fabian-architecte@wanadoo.fr

Extension, surélévation et relogage
d'un bâtiment de bureaux

PC - 03
Etat existant - Coupe sur terrain

N° PLAN	04	A 3
DATE	20 - 04 - 2012	
ECHELLE	1 / 150e	

PC



Vu pour être annexé au présent
arrêté en date de ce jour.
A GUESNOU le : 05 JUL. 2012

PC 0290611200014
23 AVR. 2012

Maitre d'Ouvrage
SCI JURIFINIMO
143, avenue de Keradenec
2900 Quimper

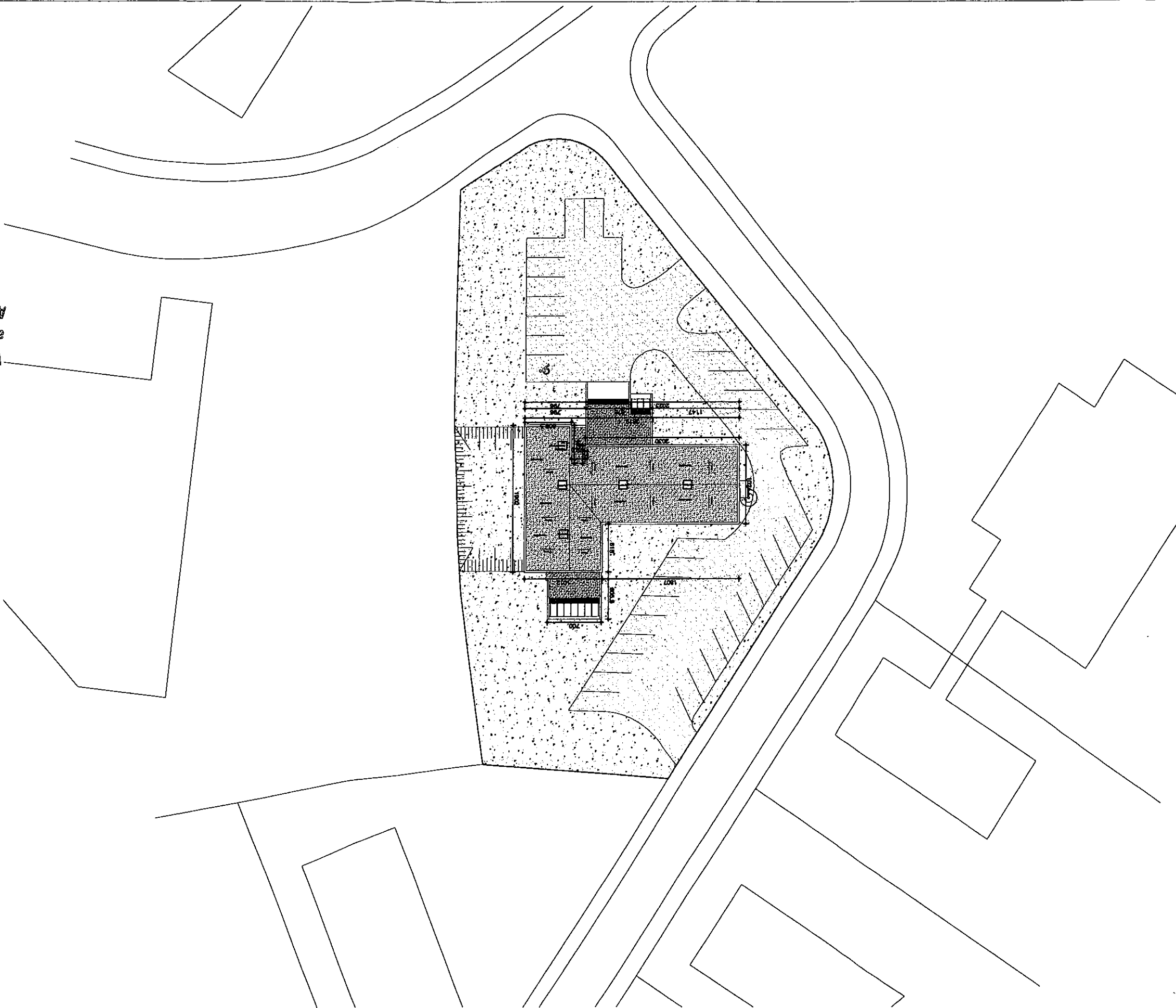
Architecte
G. FABIAN - ARCHITECTE
Lieu dit Landevenec 28880 PLOUGUERNEAU
tél : 06.63.85.21.72
e-mail: g.fabian-architecte@wanadoo.fr

Extension, surélévation et relogage
d'un bâtiment de bureaux

PC - 02
Projet - Plan de Masse

N° PLAN	05	A 3
DATE	20 - 04 - 2012	
ECHELLE	1 / 500e	

PC



Vu pour être annexé au présent
arrêté en date de ce jour.
A GUESNOU le : 05 JUL. 2012

PC 0290611200014
23 AVR. 2012

Maitre d'Ouvrage
SCI JURIFINIMO
143, avenue de Keradenec
2900 Quimper

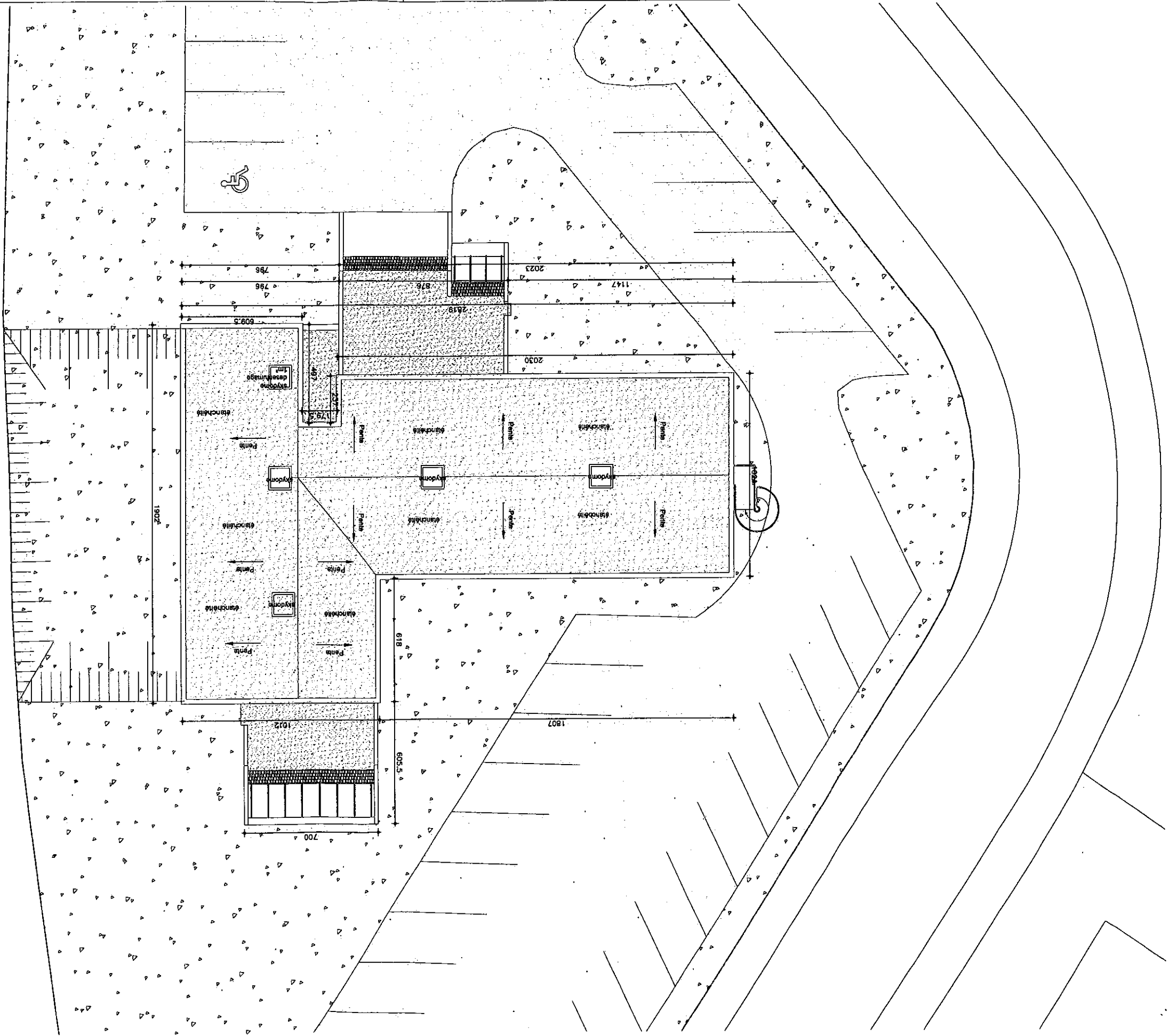
Architecte
G. FABIAN - ARCHITECTE
Lieu dit Landevenec 29880 PLOUSURNEAU
tél : 06 83 85 21 72
e-mail: g.fabian-architecte@wanadoo.fr

Extension, surélévation et relogage
d'un bâtiment de bureaux

PC - 02 / 05
Projet - Plan de Masse / Toiture

N° PLAN	06	A 3
DATE	20 - 04 - 2012	
ECHELLE	1 / 200e	

PC



Vu pour être annexé au présent
arrêté en date de ce jour.
A GUESNOU le :

0 5 JUL. 2012

PC 0290611200014
2 3 AVR. 2012

Maitre d'Ouvrage
SCI JURIFINIMO
143, Avenue de Keradennec
2900 Guimper

Architecte
G. FABIAN - ARCHITECTE
Lieu dit Landevennec 29880 PLOUGUENEAU
tél : 06.63.85.21.72
e-mail: g.fabian-architecte@wanadoo.fr

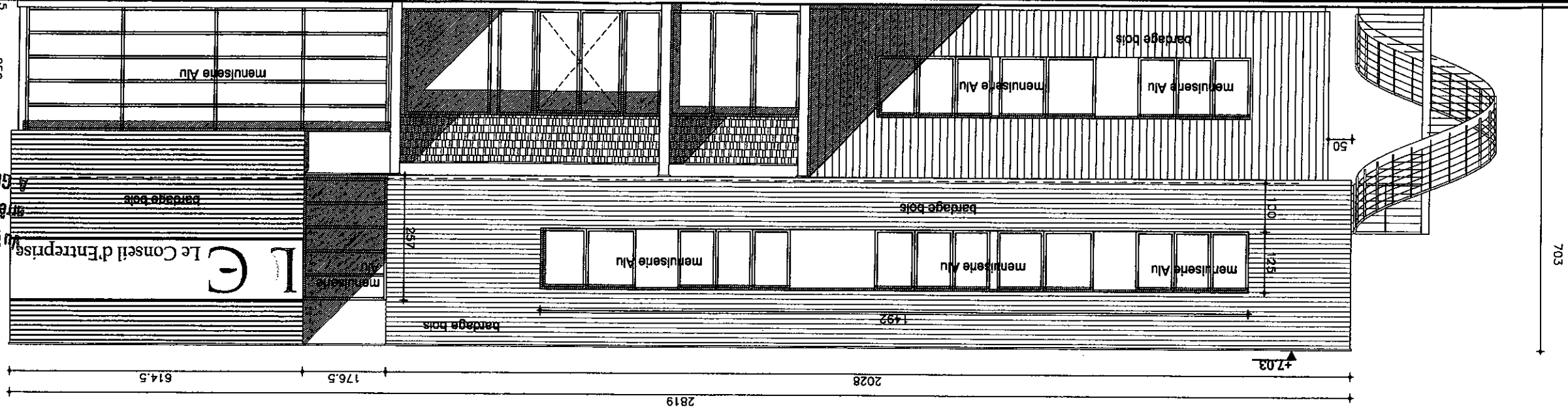
Extension, surélévation et relookage
d'un bâtiment de bureaux

PC - 05 - 1
Projet - Façades Ouest / Nord

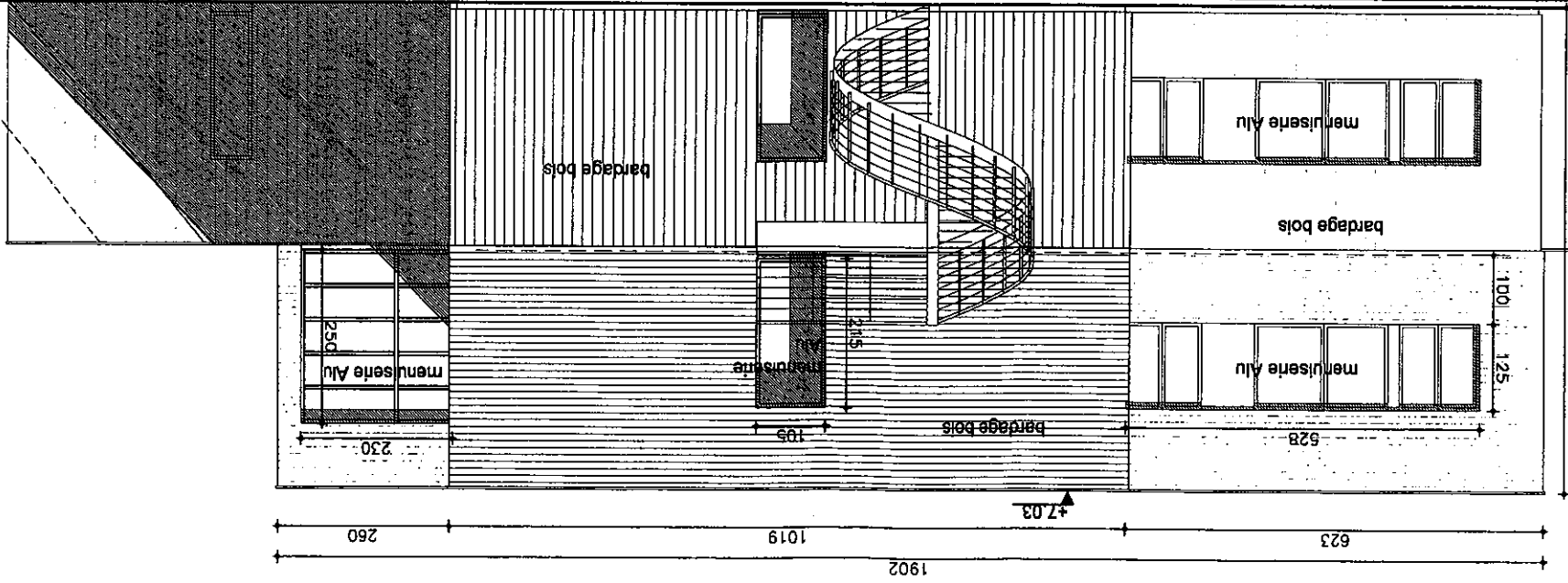
N° PLAN 07
DATE 20 - 04 - 2012
ECHELLE 1 / 100e

PC

Façade NORD



Façade EST



PC 0290611200014
23 AVR. 2012
Au pour être annexé au présent
arrêté en date de ce jour.
A GOUVERNOR le : 05 JUL. 2012

Maitre d'Ouvrage
 SCI JURIFINIMMO
 2900 Quimper
 143, avenue de Keradennec

Architecte
 G. FABIAN - ARCHITECTE
 Lieu dit Landevenec 28880 FLOUGERNEAU
 tél : 06 63 85 21 72
 e-mail : g.fabian-architecte@wanadoo.fr

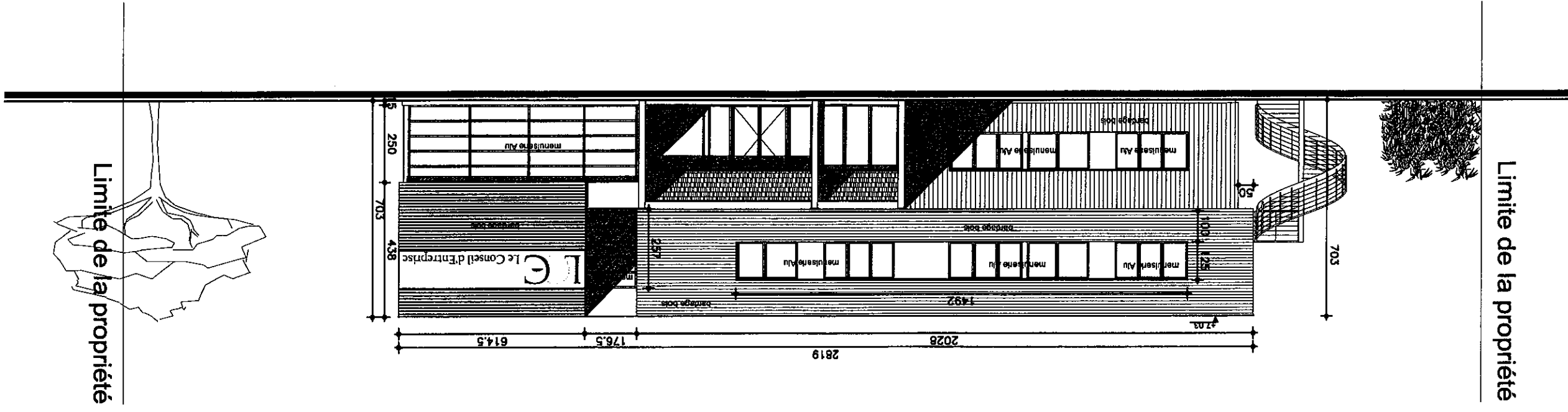
Extension, surélévation et relogage
 d'un bâtiment de bureaux

PC - 03
 Projet - Coupe sur terrain

N° PLAN	09	A 3
DATE	20 - 04 - 2012	
ECHELLE	1 / 150e	

PC

Vu pour être annexé au présent
 arrêté en date de ce jour.
 A GOUESNOU le : 05 JUL. 2012



PC 0290611200014
 23 AVR. 2012

PC - 20 avril 2012

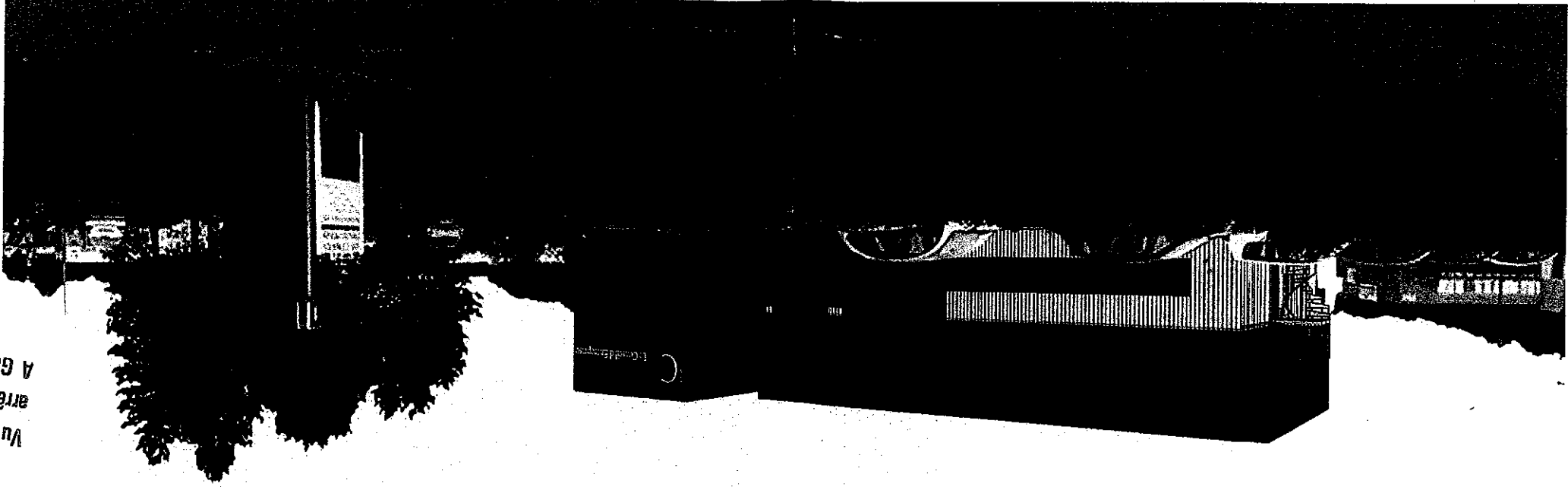
Perspectives

Surélévation d'un bâtiment de bureaux - Gouesnou

LCE - SCI JURIFINIMO

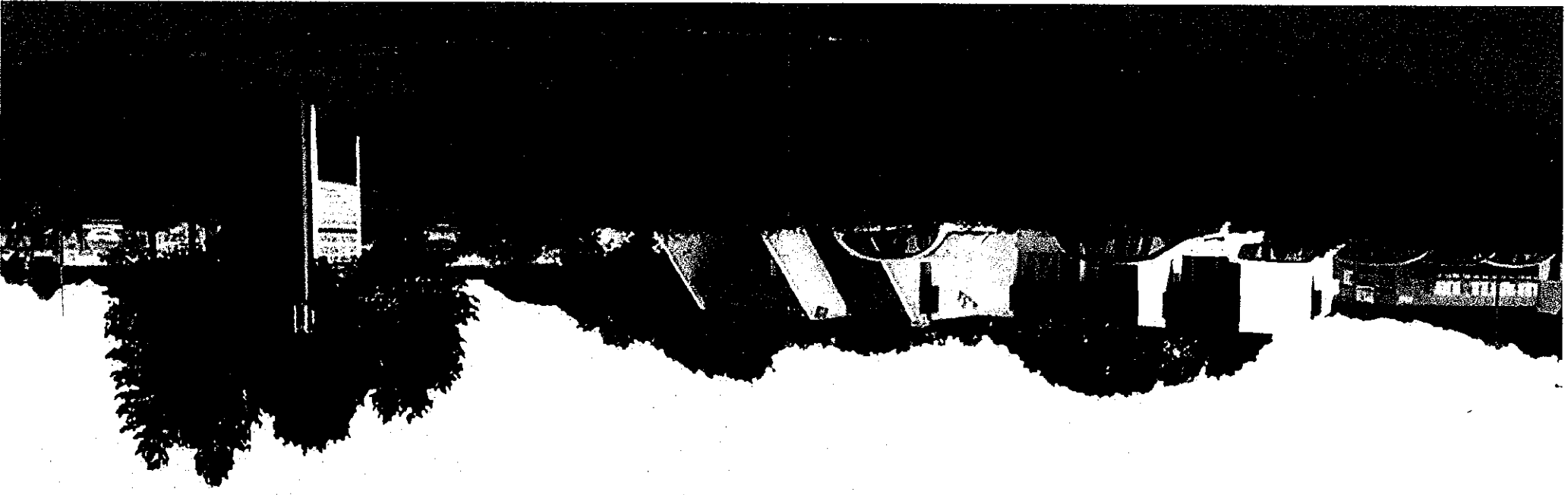
PC - 06 / 07

Perspective d'insertion



Vu pour être annexé au présent
arrêté en date de ce jour.
A GOUESNOU le : 05 JUL. 2012

Vue état existant



PC 0290611200014
23 AVR. 2012

g. fabian - architecte - Landevennec - 29 880 PLOUGUERNEAU - TEL. 06.69.85.21.72 - e-mail: g.fabian-architecte@wanadoo.fr
Les plans sont la propriété intellectuelle de G. Fabian- Architecte et leurs utilisation est autorisée qu'avec l'accord du propriétaire

PC - 20 avril 2012

Vues lointaines

Surélévation d'un bâtiment de bureaux - Gouesnou

LCE - SCI JURIFINIMO

PC - 08

Vu pour être annexé au présent

arrêté en date de ce jour.

A GOUESNOU le :

05 JUL. 2012

